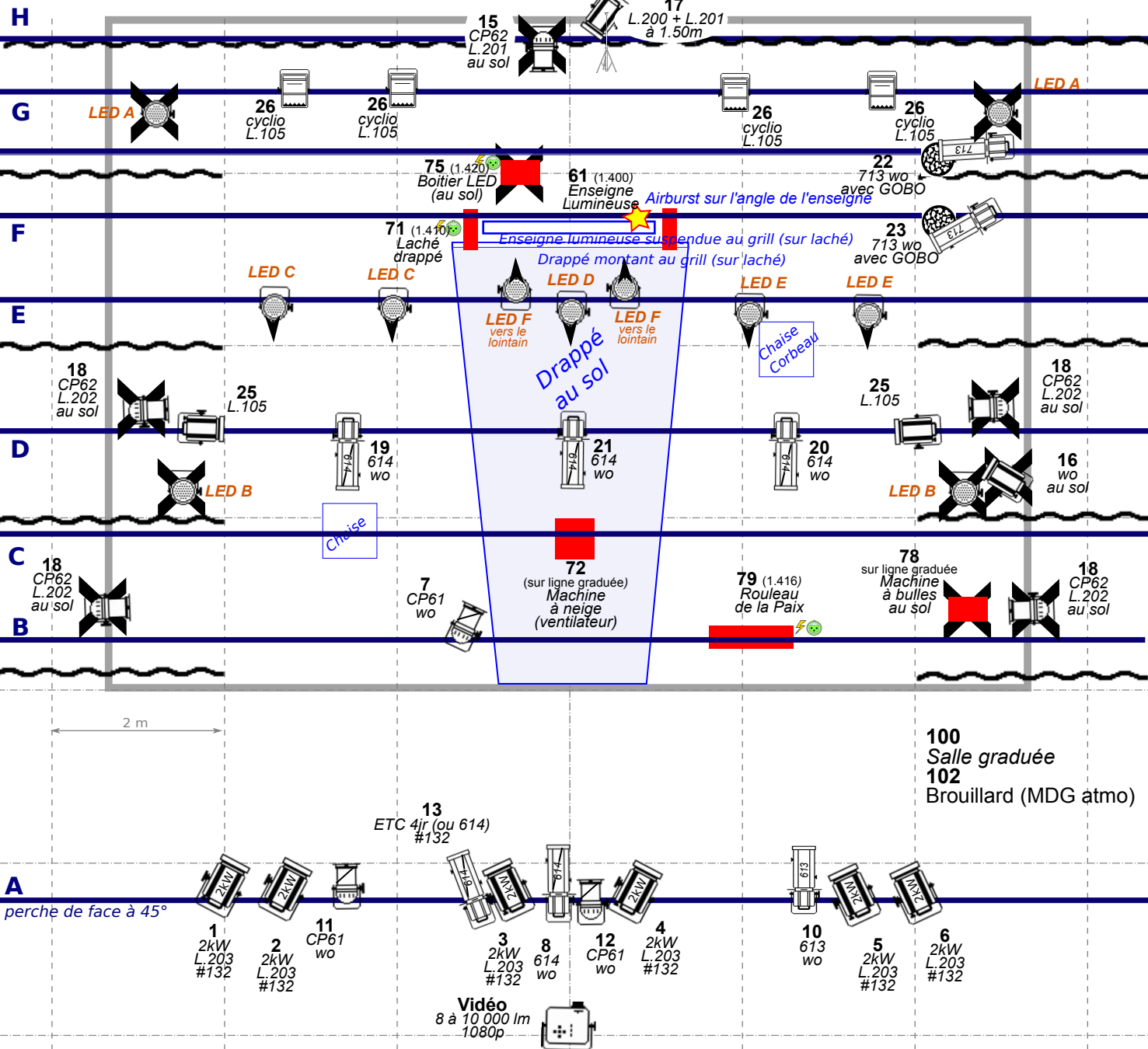


La Paix - François Bourcier

plan de feu type au 01/2020



- PC 1 ou 2kW
- Découpe
- PAR 64
- Cyclodes/Horiziodes
- PAR LED RVBWA
- Platine de sol
- 220V direct
- Arrivée DMX 3 pts

- Projecteurs**
- 2 713sx avec 2 portes gobos
 - 7 614
 - 1 613sx
 - 6 PC 2kW
 - 3 PC 1kw
 - 4 cyclodes
 - 5 PAR 64 CP 62
 - 3 PAR 64 CP 61
 - 11 PAR LED wash
 - (8x 5W mini, RVBW mini, Ambre souhaitée, zoom bienvenu)
 - 6 Platinas
 - 1 pieds

- Gélatines**
- Lee : 105, 200, 201, 202, 203
 - Rosco : #132,

Son
diffusion salle adaptée (idéalement fond de scène)
+ retour en side

Pendrillonnage
Boite noire à l'italienne sans découverts,
frisée au mieux pour cacher les sources
mur propre possible au lointain

Brouillard : MDG Atmo + turbine
Vidéoprojecteur 8 à 10 000 lm, 1080p, 3/4
DMX - Adresses réservées
les divers lachés, airburst, et machines sont
commandés en DMX 3 points de **1.400 à 1.440**
Merci de libérer ces adresses.
un splitter est conseillé.

contact technique
Eric Schoenzetter
(33)(0)6 87 27 29 37
eric.schoenzetter@gmail.com